



Le système de monitoring de potentiels évoqués Micromed a été étudié pour réaliser les différents examens de monitoring per-opératoires tels que : PES, PEM, PEA.

Le programme IOM SYSTEMPLUS

EVOLUTION a été développé dans un souci d'ergonomie afin de rendre le système simple et ludique pour l'opérateur.

Vous pouvez programmer plusieurs protocoles et les enchaîner automatiquement : par exemple, commencer par un PEA Droit ensuite PEA gauche, ensuite PES sup Droit pour finir par une PES sup Gauche.

Pour chaque protocole, vous pouvez sélectionner le nombre de traces à sauvegarder, le type de moyennage (standard, glissant, filtrage autoadaptatif) ainsi que le nombre de répétitions du protocole.

1: SEP-IL / SAPHENE INTERNE GAUCHE	5 Répétitions	
2: SEP-IL / PE LASER MIG Manuel	5 Répétitions	Moyennage
3: SEP-IL / SAPHENE INTERNE DROIT	5 Répétitions	

A la fin d'un protocole, vous pouvez décider d'insérer une temporisation avant de recommencer le même protocole ou bien avant de passer à un autre protocole de votre choix.



Pour chaque trace sauvegardée, il est possible de programmer les différents curseurs et de réaliser des courbes de tendance.

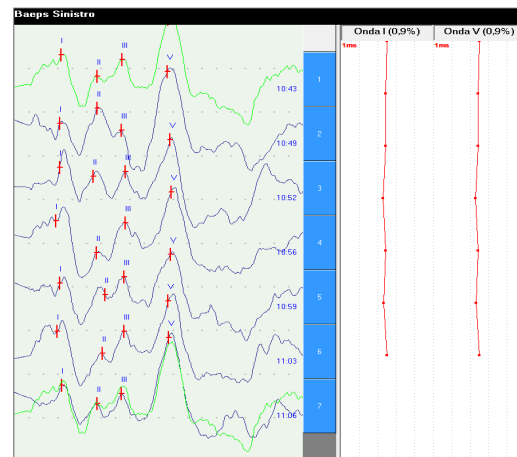
Les courbes de tendance sont réalisées à partir d'une trace de référence qui peut être choisie à n'importe quel moment de l'examen.

Les courbes de tendances sont programmables et peuvent se réaliser sur plusieurs type de calculs : latence, différence de latence, amplitude, différence d'amplitude, surface. Des calculs plus complexes peuvent être réalisés du type a/b * c/d.

Tendance 1

Nom : Lat P39

Latence Curs Ch.1: Od Pz - P39	X	Latence Curs Ch.1: Od Pz - P30
Calcul: 1		Amplitude Curs Ch.1: Od Pz - P30

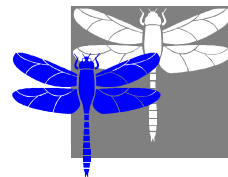


Durant le monitoring, vous pouvez insérer des notes et ensuite le modifier ou en ajouter à la relecture. La liste des notes insérées est exportable dans un fichier texte.

		Note Cell
Onda I (0,9%)	Onda V (0,9%)	10:50 Température 37
1ms	1ms	11:03 Temp 36,5
		11:03 Temp 37,5
		11:03 Injection
		11:06 Injection

La disposition de l'affichage des traces et des tendance est programmable.

Postion cellules affichage	
Protocole 1: SEP-IL IOM PEM Digitimer Cell 1	
Protocole 1: SEP-IL IOM PEM Digitimer Cell 3	
Protocole 1: SEP-IL IOM PEM Digitimer Cell 2	
Protocole 2: SEP-IL IOM Tibial Droit Cell 1	Protocole 3: SEP-IL IOM Tibial Gauche Cell 1





Micromed : Amplificateurs MATRIX et programme IOM Evoquick SystemPLUS **Evolution**

IOM portable



IOM Mobile



Amplificateurs 2 à 17 voies



Double Stimulateur de 2 à 4 sorties



Stimulateur Digitimer pour stimulation Transcranienne TcMep



Micromed France SAS

Parc d'activités Mâcon TGV
Quartier Loché
347 rue Mâcon Chaintré
71000 Mâcon—France

Tél : 03 85 36 81 50
Fax ; 03 85 36 81 51