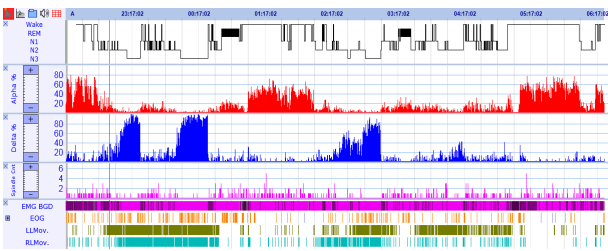


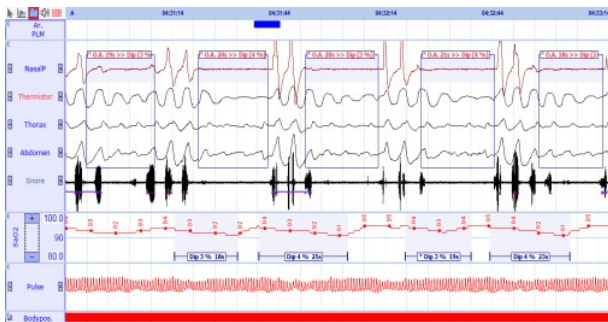
ANALYSE SLEEPRT

ANALYSE SLEEPRT : HYPNOGRAMME AUTOMATIQUE



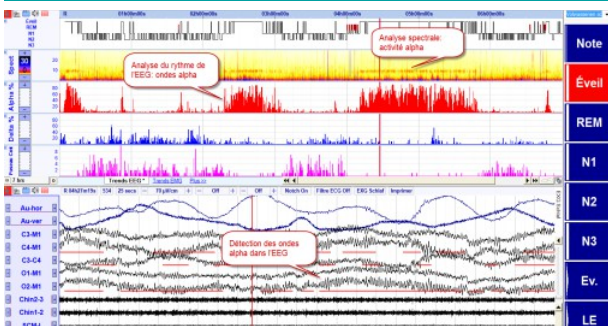
- **Hypnogramme automatique basé sur :**
 - Pourcentages de rythmes EEG (delta, fuseaux, alpha)
 - Mouvements des yeux (clignements des paupières, REM et SEM)
 - Tonus mentalis / submentalis.

ANALYSE SLEEPRT : SIGNAUX RESPIRATOIRES - APNÉES ET HYPOPNÉES



- **SleepRT détecte automatiquement les associations entre des évènements :**
 - Apnées et hypopnées liées aux désaturations
 - Apnées et hypopnées liées aux mouvements des jambes.
- **Analyse des tracés de la SAO2 et du CO2.**
- **Analyse du temps de transit du pouls (TTP).**
- **Analyse cardiorespiratoire des nouveaux-nés.**

ANALYSE SLEEPRT : SIGNAUX EEG



ANALYSES SLEEPRT

- **Détection automatique des micro-éveils :**
 - Micro-éveils
 - Micro-éveils liés aux évènements respiratoires
 - Micro-éveils liés aux mouvements périodiques des jambes.
- **Détection des mouvements périodiques des jambes :**
 - Détection des mouvements de jambes sans repos
 - Périodicité des MPJ.
- **Analyse des troubles du comportement en sommeil paradoxal :**
 - Détection de l'activité EMG tonique
 - Détection de l'activité EMG phasique.
- **Analyse spectrale de l'ECG (kubios).**
- **Analyse rythmique de l'EEG :**
 - Fréquence min/max
 - Amplitude
 - Durée minimale
 - Elimination des artéfacts.

ANALYSE SLEEPRT : RONFLEMENT



micromed

MICROMED
Parc d'activités de Mâcon TGV - Quartier Loché
347, rue de Mâcon Chaintré
71000 MACON
Tél : +33 (0)3 85 36 81 50 - Fax : +33 (0)3 85 36 81 51
Email : micromedinfo@micromed-france.com
Internet : www.micromed-france.eu

